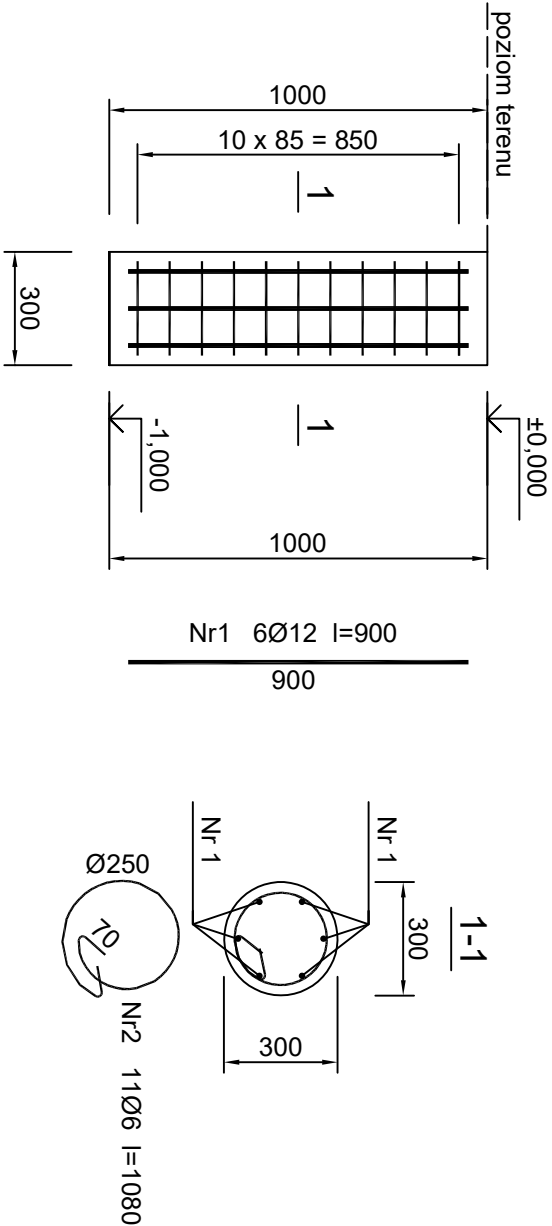


FUNDAMENTY POD URZĄDZENIA NA PLACU ZABAW – ZBROJENIE SKALA 1:20




Beton	B25 (C20/25)
Stal	RB500
	St0S-b
Otulina boczna	c <sub>nom</sub> =25 mm
Otulina dolna i górna	c <sub>nom</sub> =50 mm

Wykaz zbrojenia

Nr pręta	Średnica [mm]	Długość [mm]	Liczba [szt.]	Długość całkowita [m]	
				St0S-b	RB500
dla jednego fundamentu					
1	12	900	6		5,40
2	6	1080	11	11,88	
Długość całkowita wg średnic			[m]	11,9	5,4
Masa 1mb pręta			[kg/mb]	0,222	0,888
Masa prętów wg średnic			[kg]	2,7	4,8
Masa prętów wg gatunków stali			[kg]	2,7	4,8
Masa całkowita			[kg]	8	

UWAGA: Długość pręta jest długością obliczoną na podstawie wymiarów w osi pręta (metoda B wg PN-EN ISO 3766:2006)

UWAGA!  
Wymiary i długości prętów zbrojeniowych podano w mm!  
Wymiary poszczególnych fundamentów należy weryfikować na budowie i dopasować do poszczególnych urządzeń!  
Dopuszcza się rozwiązywanie fundamentów wg rozwiązań systemowych!

 ul. RZEMIEŚNICZA 23, 39-200 DEBICA AMBUDPROJEKT@GMAIL.COM +48 693066 190, +48 693066 191		Niniejszy rysunek nie może być w całości lub części przerysowany, uzupełniony lub odstąpiony komunkolwiek bez pisemnej zgody AM PRACOWNIA PROJEKTOWA	
Temat:	BUDOWA PLACU ZABAW PRZY MIEJSKIM ZŁOBKU W DEBICY		
Lokalizacja:	dz. nr 198/51 obr. 0003 Gminy Miasta Debica 180301_1.0003.198/51		
Inwestor:	Gmina Miasta Debicy		
Przedmiot rysunku:	z/s ul. Ratuszowa 2, 39–200 Debica		
FUNDAMENT POD URZĄDZENIA			
Projektował:	mgr inż. arch. Alicja Kapota upr. proj. 24/PKOK/2023		Nr rysunku: A_05